

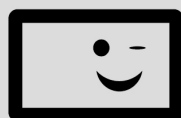
ΑΠΑΝΤΗΣΕΙΣ  
**ΠΑΝΕΛΛΑΔΙΚΩΝ 2018**

ΜΑΘΗΜΑ

**ΑΡΧΕΣ ΟΙΚΟΝΟΜΙΚΗΣ ΘΕΩΡΙΑΣ- Γ΄ ΓΕΛ**

ΩΡΑ ΑΝΑΡΤΗΣΗΣ

**11:38**



φροντιστήρια  
**πουκαμισάς**

Ο ΜΕΓΑΛΥΤΕΡΟΣ ΦΡΟΝΤΙΣΤΗΡΙΑΚΟΣ ΟΜΙΛΟΣ ΣΤΗΝ ΕΛΛΑΔΑ





ΠΑΝΕΛΛΑΔΙΚΕΣ ΕΞΕΤΑΣΕΙΣ Γ' ΤΑΞΗΣ  
ΗΜΕΡΗΣΙΟΥ ΓΕΝΙΚΟΥ ΛΥΚΕΙΟΥ

ΗΜΕΡΟΜΗΝΙΑ ΕΞΕΤΑΣΗΣ:

15/06/2018

ΕΞΕΤΑΖΟΜΕΝΟ ΜΑΘΗΜΑ:

Αρχές Οικονομικής Θεωρίας

Γ' ΓΕΛ

ΠΡΟΧΕΙΡΕΣ

ΑΠΑΝΤΗΣΕΙΣ ΘΕΜΑΤΩΝ

ΟΜΑΔΑ ΠΡΩΤΗ

- A1. α) Σωστό  
β) Λάθος  
γ) Λάθος  
δ) Σωστό  
ε) Σωστό

A2. γ

A3. β

ΟΜΑΔΑ ΔΕΥΤΕΡΗ

B1. Σελ 37 6x01.

B2. Σελ 38 6x01

B3. Σελ 38-39 6x01



ΟΜΑΔΑ ΤΡΙΤΗ

•  $\Gamma \downarrow$  •  $K_{E_2} = 1,14$   
 $A \rightarrow B$

•  $K_{E_0} = 0,87$   
 $B \rightarrow A$

•  $Z_r = 225$

•  $K_{E_0} = \frac{1}{2}$   
 $\Gamma \rightarrow B$

•  $K_{E_2} = 4$   
 $\Gamma \rightarrow \Delta$

•  ~~$K_{E_2}$~~   $\frac{0}{\Delta} = 200$

•  $K_{E_2} = 8$   
 $\Delta \rightarrow E$

•  $K_{E_0} = \frac{1}{8}$   
 $E \rightarrow \Delta$



Ο πίνακας αντιληφμένος είναι ο εξής

	<u>0</u>	Z	ΚΕ <sub>Z</sub>	ΚΕ <sub>0</sub>
A	600	0	1,14	0,87
B	400	175	2	1/2
†	300	225	4	0,25
Δ	200	250	8	1/8
Ε	0	275		

Γ<sub>2</sub>

$$ΚΕ_Z \stackrel{B \rightarrow B}{=} \frac{\Delta 0}{\Delta Z} \quad (\Rightarrow) \quad 2 = \frac{400 - 0}{200 - 175} \quad (\Rightarrow)$$

$$50 = 400 - 0 \quad (\Rightarrow) \quad 0 = 350$$

θα θεωρηθούν 600 - 350 = 250  
μονάδες του 0



Γ3

$Q'$

Z

A'

900

0

B'

600

175

Γ'

450

225

Δ'

300

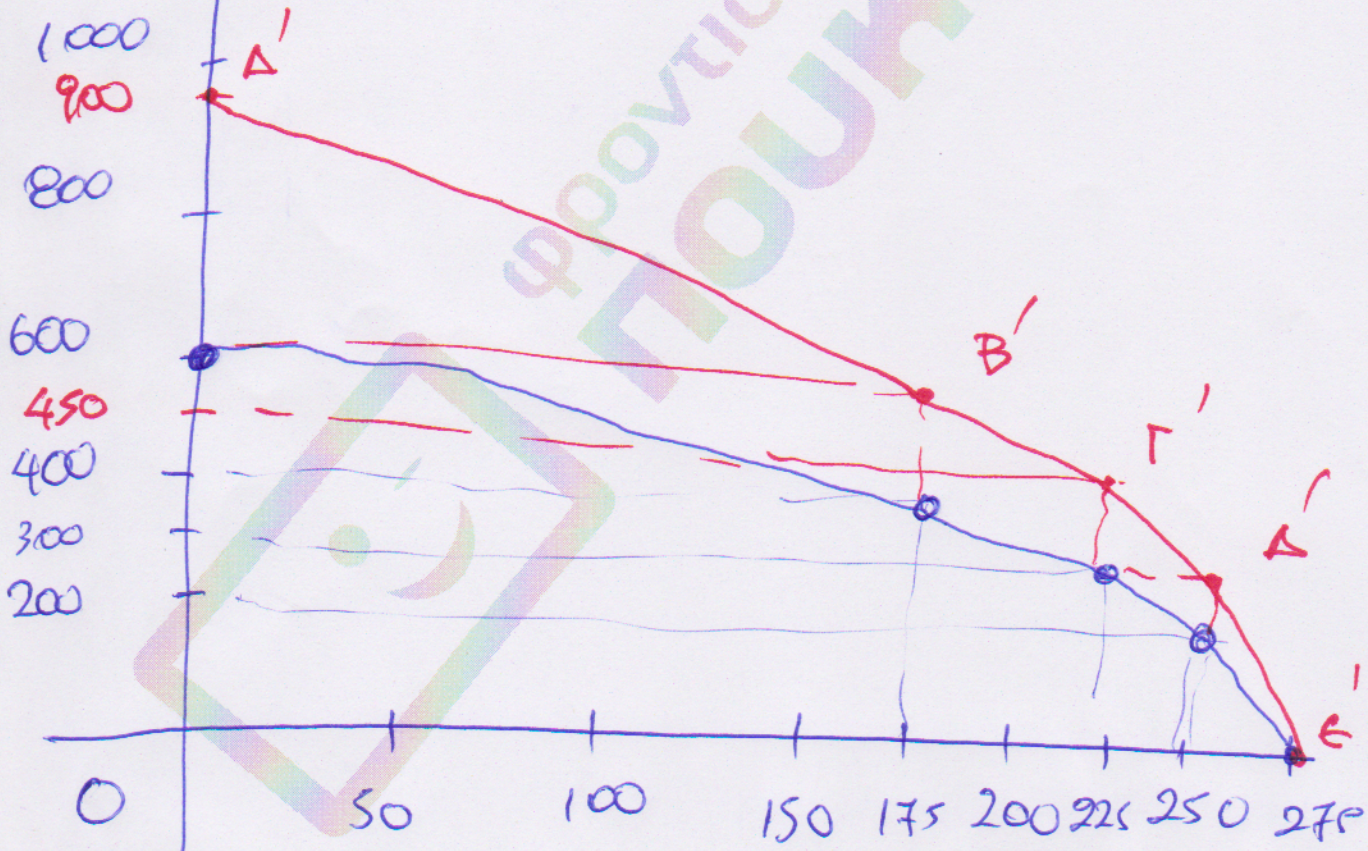
250

Ε'

0

275

$Q, Q'$



Γ4

Σε σχέση με την αρχική Κ.Π.Δ

Αντίφοι και σε σχέση με την  
νέα Κ.Π.Δ εφικτοί



## ΟΜΑΔΑ ΤΕΤΑΡΤΗ

Δ.1.  $MC_2 = \frac{\Delta VC}{\Delta Q} = \frac{6-4}{2-1} = 2$

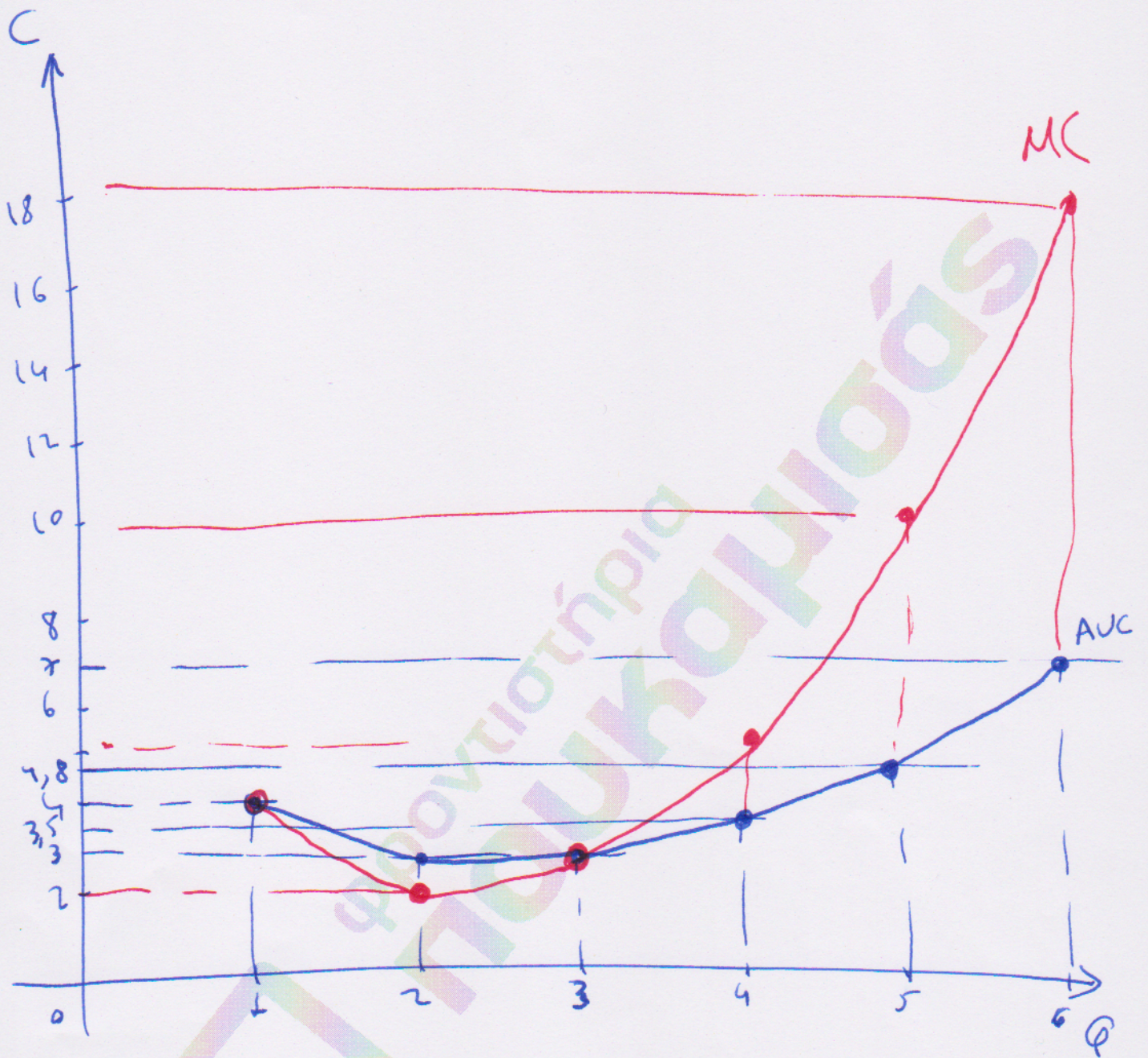
$$AVC_3 = \frac{VC_3}{Q_3} = \frac{9}{3} = 3$$

$$MC_4 = \frac{\Delta VC}{\Delta Q} = \frac{14-9}{4-3} = 5$$

$$MC_5 = \frac{\Delta VC}{\Delta Q} \Leftrightarrow 10 = \frac{VC_5 - 14}{5-4} \Leftrightarrow VC_5 = 24$$

Δ.2. " Η υπερίσχυση των μέσων μεταβλητών  
υόστως . . . . Το μέσο μεταβλητό  
υόστως να αυξάνεται."







Δ.3.

Το ανέρχεται το τμήμα της καμπύλης

των MC, που βρίσκεται πάνω από την

καμπύλη των AVC είναι η βραχυχρόνια

καμπύλη προσφοράς της επιχείρησης.

$P=MC$	$Q_s$
3	3
5	4
10	5
18	6

Δ.4.

α) Μείωση προσφοράς



Μετατόπιση καμπύλης προσφοράς προς τα αριστερά

β) Αύξηση προσφοράς → Μετατόπιση καμπύλης προσφοράς προς τα δεξιά